

# METRYKA LOKALU MIESZKALNEGO

OSIEDLA RODZINNE RUSIN  
Sp. Komandytowa  
ul. Św. Jacka 181, Iwiny  
52-116 Iwiny

FUNKCJA	POWIERZCHNIA [m <sup>2</sup> ]	SUMA [m <sup>2</sup> ]	NUMER BUDOWLANY	KONDYGNACJA
Lokal mieszkalny	84,35	159,40	SZ02B	piętro
Garaż	36,78		SZ02B	piwnica
Poddasze użytkowe	38,27		SZ02B	poddasze

Określenie położenia według ewidencji gruntów i budynków

Jednostka ewidencyjna	Obręb ewidencyjny	Arkusze mapy	Nr działki ewidencyjnej	Ulica	Numer porządkowy
Miasto Wrocław	0019 - Ołtaszyn	7	23/20	Szafera	2g

## SZKIC LOKALIZACJI



KLATKA SCHODOWA -  
wejście do lokalu - parter

### GEODETA

mgr. inż. MIESZKO KECK

uprawnienia zawodowe nr: 21350  
tel: +48 601 440 543

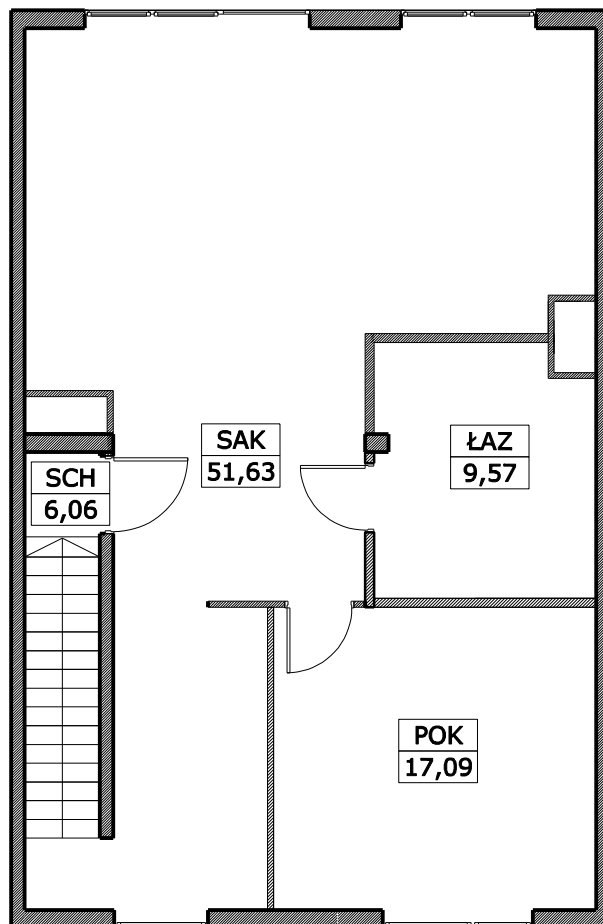
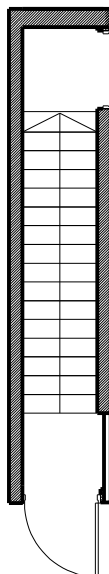
Pomiar został wykonany w dniu 28.06.2022

#### Uwaga:

1. Powierzchnia lokalu została pomierzona i obliczona zgodnie z normą PN-ISO 9836:1997 oraz Rozporządzeniem Ministra Transportu, Budownictwa i Gospodarki Morskiej z dnia 25 kwietnia 2012 r. w sprawie szczegółowego zakresu i formy projektu budowlanego

## ZESTAWIENIE POWIERZCHNI - PIĘTRO

OZNACZENIE	OPIS POMIESZCZENIA	POWIERZCHNIA [m <sup>2</sup> ]
SAK	SALON + KUCHNIA	51,63
POK	POKÓJ	17,09
ŁAZ	ŁAZIENKA	9,57
SCH	KLATKA SCHODOWA	6,06
	RAZEM:	84,35
	SUMA :	84,35



# METRYKA LOKALU MIESZKALNEGO

**OSIEDLA RODZINNE RUSIN**  
**Sp. Komandytowa**  
**ul. Św. Jacka 181, Iwiny**  
**52-116 Iwiny**

FUNKCJA	POWIERZCHNIA [m <sup>2</sup> ]	SUMA [m <sup>2</sup> ]	NUMER BUDOWLANY	KONDYGNACJA
Lokal mieszkalny	84,35	159,40	SZ02B	piętro
Garaż	36,78		SZ02B	piwnica
Poddasze użytkowe	38,27		SZ02B	poddasze

Określenie położenia według ewidencji gruntów i budynków

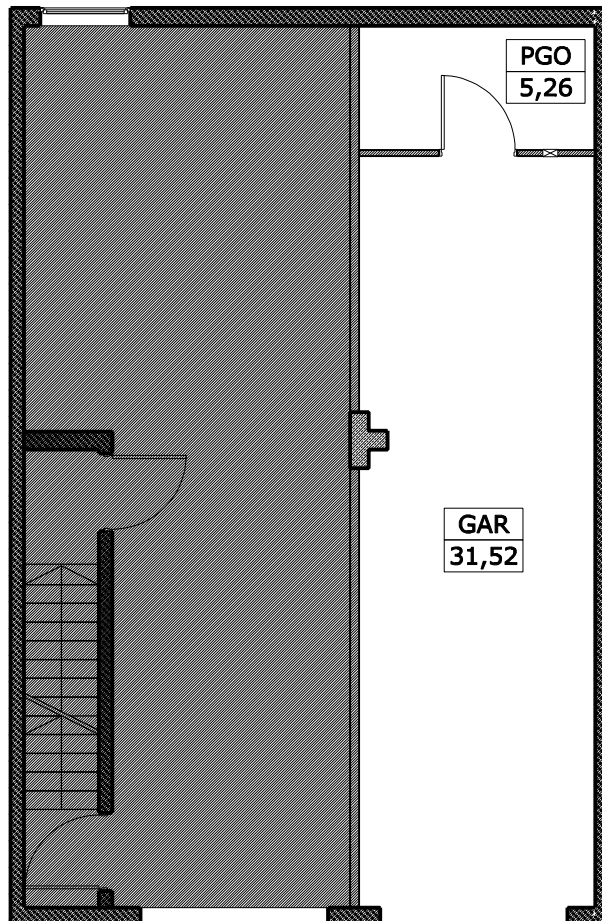
Jednostka ewidencyjna	Obręb ewidencyjny	Arkusz mapy	Nr działki ewidencyjnej	Ulica	Numer porządkowy
Miasto Wrocław	0019 - Ołtaszyn	7	23/20	Szafera	2g

## SZKIC LOKALIZACJI



## ZESTAWIENIE POWIERZCHNI - GARAŻ

OZNACZENIE	OPIS POMIESZCZENIA	POWIERZCHNIA [m <sup>2</sup> ]
GAR	GARAŻ	31,52
PGO	POMIESZCZENIE GOSPODARCZE	5,26
<b>RAZEM:</b>		<b>36,78</b>
<b>SUMA :</b>		<b>36,78</b>



## GEODETA

mgr. inż. MIESZKO KECK

uprawnienia zawodowe nr: 21350

tel: +48 601 440 543

Pomiar został wykonany w dniu 28.06.2022

### Uwaga:

1. Powierzchnia lokalu została pomierzona i obliczona zgodnie z normą PN-ISO 9836:1997 oraz Rozporządzeniem Ministra Transportu, Budownictwa i Gospodarki Morskiej z dnia 25 kwietnia 2012 r. w sprawie szczegółowego zakresu i formy projektu budowlanego

# METRYKA LOKALU MIESZKALNEGO

**OSIEDLA RODZINNE RUSIN**  
**Sp. Komandytowa**  
**ul. Św. Jacka 181, Iwiny**  
**52-116 Iwiny**

FUNKCJA	POWIERZCHNIA [m <sup>2</sup> ]	SUMA [m <sup>2</sup> ]	NUMER BUDOWLANY	KONDYGNACJA
Lokal mieszkalny	84,35	159,40	SZ02B	piętro
Garaż	36,78		SZ02B	piwnica
Poddasze użytkowe	38,27		SZ02B	poddasze

Określenie położenia według ewidencji gruntów i budynków

Jednostka ewidencyjna	Obręb ewidencyjny	Arkusze mapy	Nr działki ewidencyjnej	Ulica	Numer porządkowy
Miasto Wrocław	0019 - Ołtaszyn	7	23/20	Szafera	2g

## SZKIC LOKALIZACJI



## ZESTAWIENIE POWIERZCHNI - PODDASZE

OZNACZENIE	OPIS POMIESZCZENIA	POWIERZCHNIA [m <sup>2</sup> ]
POK	POKÓJ	10,40
POK	POKÓJ	10,87
POK	POKÓJ	9,80
ŁAZ	ŁAZIENKA	7,20
RAZEM:		38,27
SUMA :		38,27

**GEODETA**  
mgr. inż. MIESZKO KECK

uprawnienia zawodowe nr: 21350  
tel: +48 601 440 543

Pomiar został wykonany w dniu 28.06.2022

### Uwaga:

1. Powierzchnia lokalu została pomierzona i obliczona zgodnie z normą PN-ISO 9836:1997 oraz Rozporządzeniem Ministra Transportu, Budownictwa i Gospodarki Morskiej z dnia 25 kwietnia 2012 r. w sprawie szczegółowego zakresu i formy projektu budowlanego

